

El Título No Viaja Solo

Del diploma aislado al capital relacional:
La arquitectura de movilidad para egresados LATAM.

Un manifiesto estratégico de:

Dña. María José Valor

Chief Strategy Officer (CSO)

Université Saejee Paris

EL PARADIGMA



La Credencial Muda

Vulnerable, aislada y dependiente de la buena voluntad local.



El Sistema Defendible

Acompañada de expediente, red corporativa y lenguaje jurídico.

Una credencial internacional, por elegante que sea, se queda muda si llega sola. El reconocimiento empieza cuando el diploma deja de ser un papel aislado y se convierte en parte de un *ecosistema estratégico*.

EL MODELO



El Escudo de Supervivencia

- Modelos del pasado encerrados en una sola jurisdicción.
- Alta fricción ante la burocracia local.
- Diseñado para resistir, no para moverse.

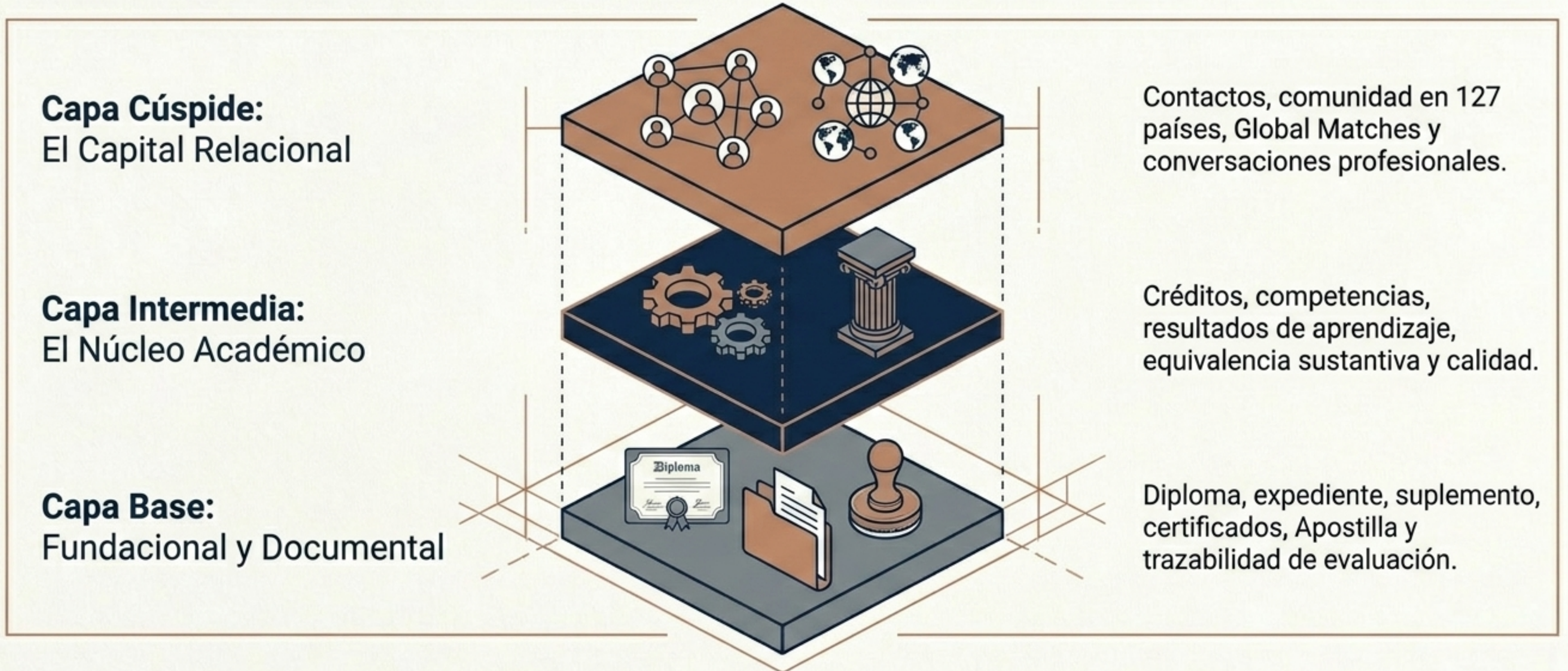


La Espada de Conquista Global

- El Diploma Interuniversitario (DIU).
- Diseñado para dialogar con múltiples marcos regulatorios.
- Construye interoperabilidad probatoria transfronteriza.

El DIU no está hecho para vivir encerrado en la burocracia de un solo país, sino para construir una trayectoria que pueda ser leída globalmente.

Las 3 Capas de la Movilidad Defendible



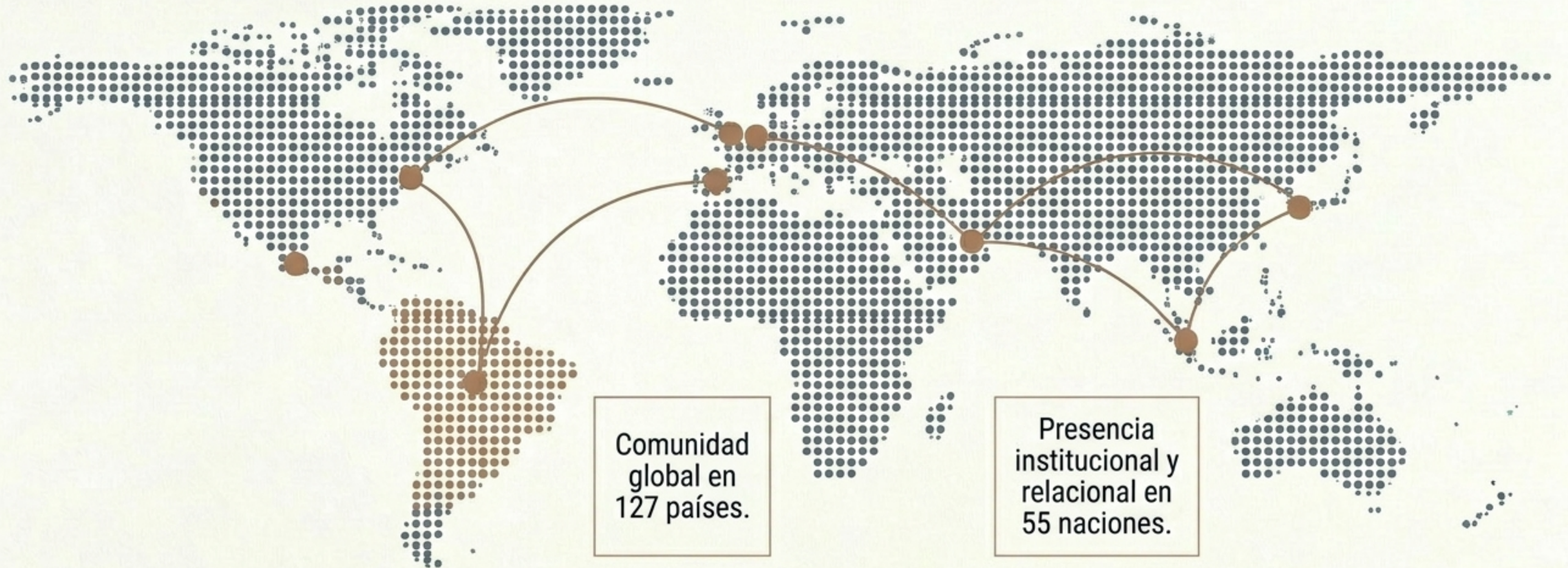
La movilidad no es un salto mágico. Es preparar una trayectoria de tres capas para que sea leída correctamente fuera de su país de origen.

Anatomía del Sistema: Validación y Autenticidad



Aclaración Crítica: Ninguna de estas dos capas decide equivalencias académicas locales ni concede permisos profesionales automáticos. Su función estratégica es entregar los mejores argumentos de origen.

EL CAPITAL RELACIONAL



Global Matches y la Red de Egresados

El capital relacional no debe presentarse como una bolsa de empleo automática. Su verdadero valor es mucho más fino: acelera la confianza cuando el egresado ya tiene una credencial defendible y una historia profesional coherente.

Matriz de Reconocimiento Transfronterizo

Pieza del Sistema	Qué Aporta (Poder Estratégico)	Qué NO Sustituye (Límite Burocrático)
DIU	Credencial académica con lógica interuniversitaria.	Permiso local de ejercicio profesional.
Consortio UMB/HU	Señal de validación plural y cooperación europea.	Evaluación de autoridades LATAM.
Apostilla	Autenticidad formal para circulación documental.	Homologación o equivalencia académica.
Global Matches	Capital relacional y afinidad profesional.	Contrato laboral o decisión consular.
Red de egresados	Confianza, referencias y conversaciones.	Mérito individual del estudiante.

Expectativa vs. Realidad: Desactivando la Magia

Mito Burocrático

La red de contactos en 127 países reemplaza la homologación de mi título.

Estrategia CSO

Falso. Aporta visibilidad y capital relacional, pero bajo ninguna circunstancia sustituye los trámites legales locales.

Mito Burocrático

La plataforma Global Matches funciona como una bolsa de empleo garantizada.

Estrategia CSO

Falso. Es una herramienta relacional de afinidad y conexión para abrir puertas, no una garantía de contratación.

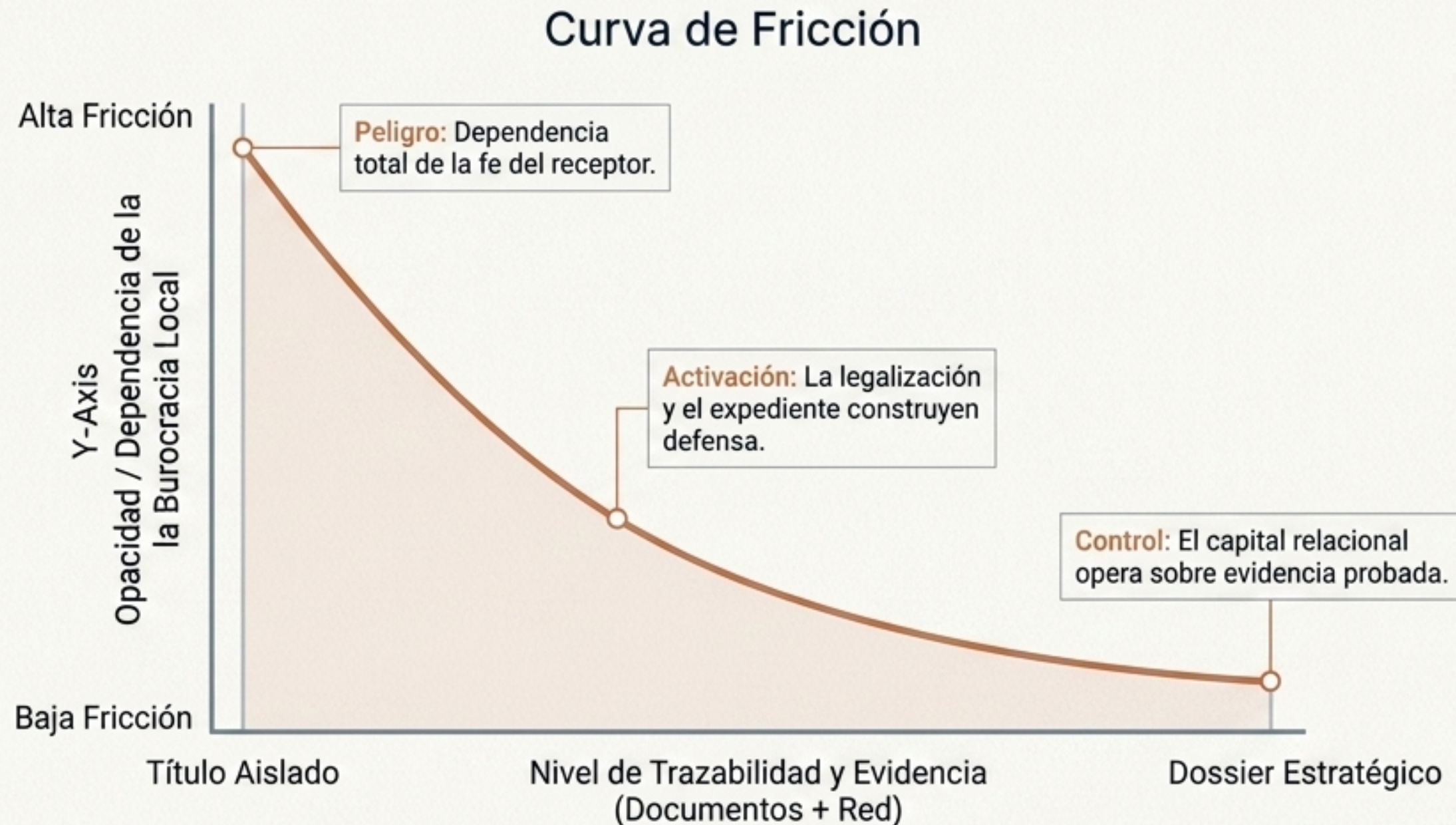
Mito Burocrático

El diploma físico es el único documento que realmente importa.

Estrategia CSO

Falso. El expediente académico y la descripción de competencias importan más, porque explican la sustancia ante quien evalúa.

El Verdadero Poder: Reducir la Opacidad



La red y los documentos no obligan a un ministerio a aceptar tu título automáticamente. Lo que hacen es reducir la opacidad. Y en movilidad internacional, reducir la opacidad ya es una forma concreta de poder probatorio.

La Sala Difícil: Casos de Uso LATAM



La Empresa Privada (Ej. México, Chile)

Reglas flexibles basadas en valor. El objetivo es explicar la naturaleza del modelo interuniversitario (DIU) y competencias ejecutables.



La Evaluación Académica (Ej. Colombia, Ecuador)

Rigor documental alto. Exige presentar expediente completo, plan de estudios detallado y precedentes institucionales para validación de créditos.



La Profesión Regulada (Ej. Argentina, Brasil)

Máxima fricción regulatoria. Requiere obligatoriamente homologaciones formales estatales para el ejercicio legal. No existen atajos.

LATAM no es una ventanilla única. Cada país y sector tiene sus propias reglas. La estrategia global prepara la evidencia, no promete atajos universales.

Tu Dossier Antes de Cruzar la Frontera

Conserva el núcleo documental.

Guarda celosamente diploma, expediente, plan de estudios y evaluaciones.

1

Domina la narrativa de tu credencial.

Prepara una explicación profesional, breve y clara de cómo funciona el modelo DIU.

3

Actualiza la sustancia.

Mantén tu perfil profesional equipado con competencias y logros empíricamente verificables.

5

6

Verifica la legalidad local.

Consulta anticipadamente si requerirás Apostilla y traducción jurada según el país de destino.

Distingue el terreno operativo.

Entiende las diferencias entre el uso laboral privado, el mundo académico y las profesiones reguladas por el Estado.

Activa la red con estrategia.

Usa herramientas como Global Matches para abrir conversaciones de alto nivel, no como una promesa mágica de empleo.

“ La relación que no se cultiva no produce movilidad; el documento que no se conserva no produce defensa. ”

Dña. María José Valor

Directrice de la Planification et du Transfert et de la Fondation
Chief Strategy Officer (CSO), Université Saejee Paris
cso@universite-saejee-paris.fr